



**Pratiche di gestione e sicurezza per la conduzione delle attività didattiche
del plesso "I. CALVINO"
per l'anno scolastico 2021-2022,
allegato del Piano di Emergenza del plesso in oggetto.**

**SCUOLA DELL'INFANZIA "I. CALVINO"
ORARIO DI FREQUENZA DEL PRIMO PERIODO DI SCUOLA**

	NUOVI ISCRITTI	BAMBINI DI 3-4-5 ANNI CHE HANNO GIÀ FREQUENTATO LO SCORSO ANNO
LUNEDÌ 13 SETTEMBRE 2021	Accompagnati da un solo genitore, entreranno a scuola: - dalle 10.00 alle 10.50 i bambini delle sezioni A e B. - dalle 11.00 alle 11.50 i bambini della sezione C	<u>INGRESSO</u> I bambini arriveranno dalle 8.00 alle 9.00 così divisi: <ul style="list-style-type: none">• Bambini di 5 anni: 8.00/8.20;• Bambini di 4 anni: 8.20/8.40;• Bambini di 3 anni già frequentanti: 8.40/9.00.
		<u>USCITA</u> <ul style="list-style-type: none">• Bambini di 3 e 4 anni: 13.00/13.15;• Bambini di 5 anni: 13.15/13.30.
Da MARTEDÌ 14 a VENERDÌ 24 SETTEMBRE	<u>INGRESSO</u> <ul style="list-style-type: none">• 8.40/9.00	<u>INGRESSO</u> <ul style="list-style-type: none">• 7.45/8.00: ingresso anticipato per tutti i bambini autorizzati;• Bambini di 5 anni: 8.00/8.20;• Bambini di 4 anni: 8.20/8.40;• Bambini di 3 anni già frequentanti: 8.40/9.00.
	<u>USCITA</u> <ul style="list-style-type: none">• 11.30/11.40	<u>USCITA</u> <ul style="list-style-type: none">• Bambini di 3 e 4 anni: 13.00/13.15;

		<ul style="list-style-type: none"> Bambini di 5anni: 13.15/13.30.
--	--	---

<p>DA LUNEDÌ 27 SETTEMBRE A VENERDÌ 1 OTTOBRE</p>	<p style="text-align: center;"><u>INGRESSO</u></p> <ul style="list-style-type: none"> 8.40/9.00 <p>Servizio mensa per tutti i bambini che non presentano difficoltà di inserimento, <u>soloprevio accordo con le insegnanti.</u></p>	<p style="text-align: center;"><u>INGRESSO</u></p> <ul style="list-style-type: none"> 7.45/8.00: ingresso anticipato per tutti i bambini autorizzati. Bambini di 5 anni: 8.00/8.20; Bambini di 4 anni: 8.20/8.40; Bambini di 3 anni già frequentanti: 8.40/9.00
	<p style="text-align: center;"><u>USCITA</u></p> <ul style="list-style-type: none"> 13.00/13.15. <p>Per quelli che non usufruiscono del servizio mensa l'uscita con il genitore sarà dalle ore 11.30 alle ore 11.40.</p>	<p style="text-align: center;"><u>1° USCITA</u></p> <ul style="list-style-type: none"> Bambini di 3 e 4anni: 13.00/13.15 Bambini di 5anni: 13.15/13.30 <p style="text-align: center;"><u>2° USCITA</u></p> <ul style="list-style-type: none"> Bambini di 3 e 4anni: 15.30/15.45 Bambini di 5anni: 15.45/16.00

DA LUNEDÌ 4 OTTOBRE	<p style="text-align: center;"><u>INGRESSO</u></p> <ul style="list-style-type: none"> • 8.40/9.00 Servizio mensa per tutti i bambini che non presentano difficoltà di inserimento, <u>soloprevio accordo con leinsegnanti.</u> 	<p style="text-align: center;"><u>INGRESSO</u></p> <ul style="list-style-type: none"> • 7.45/8.00: ingresso anticipato per tutti i bambiniautorizzati • Bambini di 5 anni: 8.00/8.20; • Bambini di 4 anni: 8.20/8.40; • Bambini di 3 anni già frequentanti: 8.40/9.00
	<p style="text-align: center;"><u>1° USCITA</u></p> <ul style="list-style-type: none"> • 13.00/13.15 Per quelli che non usufruiscono del servizio mensa l'uscita con il genitore sarà dalle ore 11.30 alle ore 11.40. 	<p style="text-align: center;"><u>1° USCITA</u></p> <ul style="list-style-type: none"> • Bambini di 3 e 4anni: 13.00/13.15 • Bambini di 5anni: 13.15/13.30
	<p style="text-align: center;"><u>2° USCITA</u></p> <ul style="list-style-type: none"> • 15.30/15.40: bambini di 3 anni che si fermano per l'intera giornata, previo accordo con leinsegnanti. 	<p style="text-align: center;"><u>2° USCITA</u></p> <ul style="list-style-type: none"> • Bambini di 3 e 4anni: 15.30/15.45 • Bambini di 5anni: 15.45/16.00

SCUOLA DELL'INFANZIA "I. CALVINO"
Pratiche di gestione e sicurezza per la conduzione delle attività didattiche
del plesso "I. CALVINO"
per l'anno scolastico 2021-2022,
allegato del Piano di Emergenza del plesso in oggetto.

ORGANIZZAZIONE SCOLASTICA

IN SEGUITO ALL'EMERGENZA PER COVID-19

INGRESSO

I bambini dovranno essere accompagnati da un solo genitore

⇒7.45/8.00: ingresso dei bambini che usufruiscono dell'ingresso anticipato.

Un'insegnante a rotazione accoglierà i bambini in salone e verrà indicato loro di giocare nella parte corrispondente alla sezione di appartenenza. Vedi tab.1

⇒8.00/8.20: ingresso dei bambini di 5 anni.

Seguendo il percorso segnalato sul pavimento dall'apposito "animaletto" che identifica la sezione di appartenenza, andranno nello spazio del salone a loro assegnato, in base alla specifica sezione.

⇒8.20/8.40: ingresso dei bambini di 4 anni.

Seguendo il percorso segnalato sul pavimento dall'apposito "animaletto" che identifica la sezione di appartenenza, andranno nello spazio del salone a loro assegnato, in base alla specifica sezione.

⇒8.40/9.00: ingresso dei bambini di 3 anni.

Seguendo il percorso segnalato sul pavimento dall'apposito "animaletto" che identifica la sezione di appartenenza, andranno nello spazio del salone a loro assegnato, in base alla specifica sezione.

ACCESSO IN RITARDO: il genitore dovrà comunicare telefonicamente entro le 9.00 l'orario di ingresso del proprio figlio, al fine di poter organizzare il servizio mensa.

ORGANIZZAZIONE:

- I genitori si fermeranno all'esterno dell'edificio scolastico.
- Prima di accedere al salone, i genitori provvederanno a igienizzare le scarpe dei loro bambini: lo spray lo troveranno in un tavolino sistemato all'ingresso o mediante apposito tappeto igienizzante.

Dopo l'igienizzazione delle scarpe i genitori dovranno riporre all'interno di un sacchetto di plastica con i lacci, lo zainetto contenente un cambio completo e il vestiario da esterno (felpa, giubbotto, pashmina, sciarpa, guanti...etc). Il bambino, con l'aiuto dell'insegnante, lo sistemerà nel proprio armadietto.

- I bambini, che arriveranno col pulmino, verranno accolti alla porta di ingresso da un collaboratore scolastico e, con l'aiuto dello stesso, seguiranno l'itersopraindicato.
- Il salone sarà suddiviso in 3 aree (tabella 1), contrassegnato dai 3 colori, utilizzando gli armadietti già presenti a scuola.

La suddivisione in tre parti è stata fatta in relazione al numero delle sezioni presenti; in ognuna sosterranno i bambini con un adeguato spazio a disposizione; vi è la presenza di finestre con anta e ribalta utile per l'aerazione degli ambienti.

ATTIVITÀ DI SEZIONE

⇒**9.00/9.20**: merenda in salone previa igienizzazione delle mani.

⇒**9.20/10.10**: le attività inerenti tale momento includeranno l'appello, il gioco libero, il bagno a turno con l'ausilio del collaboratore scolastico.

- SERVIZI IGIENICI SEZIONE A (bagno 1° piano dalle 9.20 alle 9.30).
- SERVIZI IGIENICI SEZIONE B (bagno al piano terra dalle 9.20 alle 9.30).

Dalle 9.30 alle 9.40 il personale Ata provvederà all'igienizzazione e areazione.

- SERVIZI IGIENICI SEZIONE C (bagno al 1° piano dalle 9.40 alle 9.50).

Questa soluzione si modificherà, alternando le sezioni, ogni 7 gg.

Vedi tabella 2

⇒**10.10/11.15**: Attività di sezione per la classe che andrà a mangiare nel primo turno

⇒**10.10/12.00**: Attività di sezione per le classi che andranno a mangiare nel secondo turno

ORGANIZZAZIONE:

In base all'orario di servizio, le docenti saranno in compresenza dal martedì al venerdì dalle 10.10 alle 12.30. Il lunedì, vista la presenza della docente di religione, le insegnanti del turno pomeridiano entrano alle 11.40. Durante la compresenza le insegnanti potranno utilizzare, per svolgere attività particolari, gli spazi del salone o del giardino assegnati alla propria sezione, con un gruppo ristretto di bambini di età omogenea.

A causa dell'emergenza sanitaria i bambini manterranno gruppi fissi e resteranno divisi per sezioni con bambini di 3, 4 e 5 anni. I gruppi omogenei di età verranno ripristinati solo quando l'emergenza sanitaria cesserà o solo dopo indicazioni diverse.

Ogni qualvolta che i bambini lasceranno libero uno spazio, lo stesso dovrà essere igienizzato e si dovrà provvedere all'aerazione. I bambini prima di accedere ad un nuovo ambiente di apprendimento verranno guidati nell'igienizzazione delle mani.

MENSA

➤ **dalle 11.30 alle 12.00** una sezione si recherà sala mensa.

Dalle 12.00 alle 12.15 il personale Ata dovrà arieggiare e igienizzare l'ambiente.

➤ **dalle ore 12.15 alle 12.45** si recheranno in mensa due sezioni.

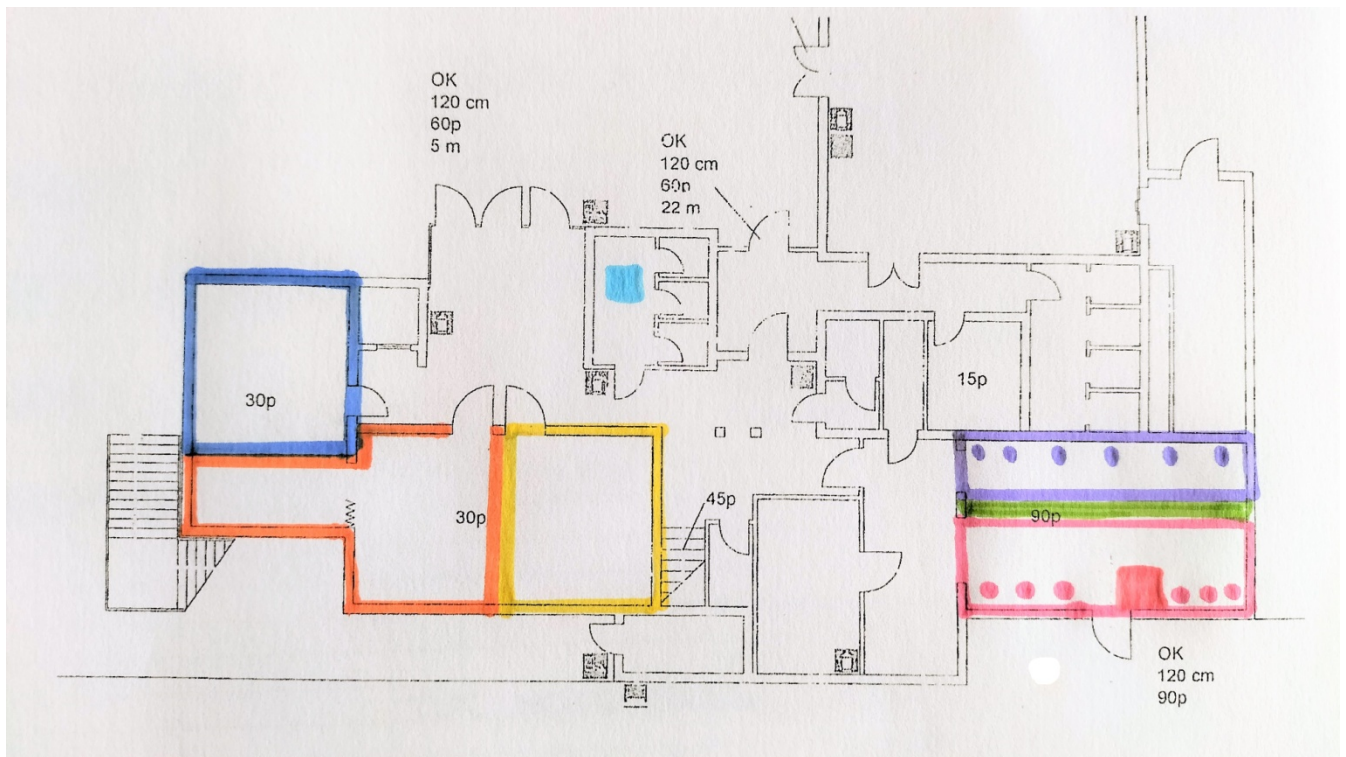
Questa soluzione si può modificare, alternando le sezioni, ogni

settimana. Vedi tabella 2

<p>ORGANIZZAZIONE:</p> <p>⇒ Dalle 11.15 alle 11.30 utilizzeranno i servizi i bambini della sezione con il primo turno mensa</p> <p>⇒ Dalle 12.00 alle 12.15 i bambini delle due sezioni, con il secondo turno mensa, verranno accompagnati nel bagno dedicato e poi accederanno alla mensa.</p>
<p>GIOCO LIBERO</p>
<p>⇒12.00/13.30</p>
<p>ORGANIZZAZIONE:</p> <p>Il gioco libero potrà avvenire nei propri spazi assegnati:</p> <p>⇒ in SALONE; ⇒ in GIARDINO:</p> <p>Il giardino verrà suddiviso in tre aree separate con delle catenelle. Le aree individuate verranno utilizzate dalle sezioni a rotazione, con cadenza settimanale.</p>
<p>PRIMA USCITA</p>
<ul style="list-style-type: none"> • 13.00/13.15: bambini di 3 e 4anni. • 13.15/13.30: bambini di 5anni.
<p>ORGANIZZAZIONE:</p> <p>⇒ Qualora i bambini di tutte le sezioni fossero a giocare in giardino, i genitori attenderanno fuori dal cancello che il collaboratore scolastico consegna loro il proprio bambino.</p> <p>⇒ In caso contrario, i genitori attenderanno fuori dalla porta d'ingresso il proprio figlio.</p>

ATTIVITÀ DI SEZIONE	
⇒ 13.30/15.00	
Le attività inerenti tale momento includeranno: bagno a turno con l'ausilio dei collaboratori scolastici, attività didattiche, gioco libero.	
ORGANIZZAZIONE:	
⇒ Alle 15.00 i bambini di tutte le sezioni si prepareranno per l'uscita, occupando il salone o il giardino (meteo permettendo), negli spazi assegnati e faranno merenda. ⇒ I bambini che utilizzeranno il pulmino, dopo essersi vestiti, saranno accompagnati al pulmino da un collaboratore scolastico.	
Ogni giorno il bambino porterà a casa il contenuto del sacchetto di plastica, zaino del cambio compreso, per permettere ai genitori l'igienizzazione di tutto.	
SECONDA USCITA	
⇒ 15.30/15.45: bambini di 3 - 4 anni. ⇒ 15.45/16.00: bambini di 5 anni.	
ORGANIZZAZIONE:	
⇒ Qualora i bambini di tutte le sezioni fossero a giocare in giardino, i genitori attenderanno fuori dal cancello che il collaboratore scolastico consegni loro il proprio bambino. ⇒ In caso contrario, i genitori attenderanno fuori dalla porta d'ingresso il proprio figlio.	
Durante le attività si provvederà alla frequente igienizzazione delle mani e ad areazione degli ambienti.	

Approvato nel collegio dei docenti del 9.09.2021



Tab 1

SALONE

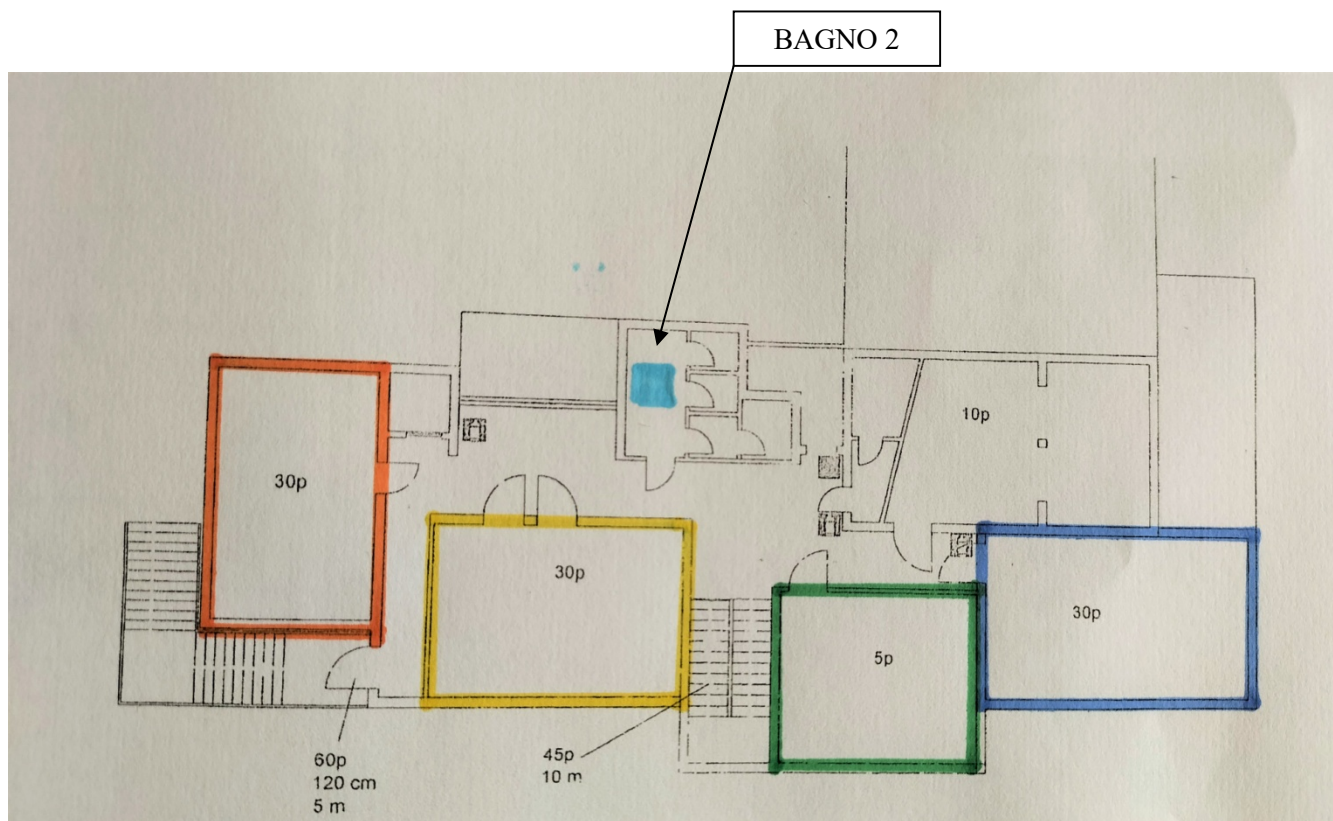
- = area adibita alla sezione A
- = area adibita a una sezione B
- = area adibita a una sezione C
- = servizi igienici

MENSA

- = area adibita alla sezione nel primo turno e a una sezione nel secondo turno
- = area adibita a una sezione nel secondo turno.

Meglio l'area rosa perché vicino alle finestre, così tra un turno e l'altro si potrà arieggiare e le finestre potranno rimanere in anta e ribalta.

- = area mensa delle docenti



AULE:

= area adibita alla sezione A

= area adibita alla sezione B

= area adibita alla sezione C

= area adibita all'isolamento alla presenza di casi sospetti

= servizi igienici

ASSEGNAZIONE DEI SERVIZI E DEL TURNO MENSA

TABELLA2

	CLASSE A				CLASSE B				CLASSE C			
	MENSA 1° turno	MENSA 2° turno	BAGNO 1	BAGNO 2	MENSA 1° turno	MENSA 2° turno	BAGNO 1	BAGNO 2	MENSA 1° turno	MENSA 2° turno	BAGNO 1	BAGNO 2
1° S E T T I M A N A	X			X		X	X			X		X
	X			X		X	X			X		X
	X			X		X	X			X		X
	X			X		X	X			X		X
	X			X		X	X			X		X
2° S E T T I M A N A		X		X	X			X		X	X	
		X		X	X			X		X	X	
		X		X	X			X		X	X	
		X		X	X			X		X	X	
		X		X	X			X		X	X	
3° S E T T I M A N A		X	X			X		X	X			X
		X	X			X		X	X			X
		X	X			X		X	X			X
		X	X			X		X	X			X
		X	X			X		X	X			X

ORARIO PER ACCEDERE AI SERVIZI IGIENICI: AL PIANO TERRA (BAGNO 1) E AL PRIMO PIANO (BAGNO 2):

1° SETTIMANA

- SERVIZI IGIENICI SEZIONE A (bagno al 1° piano dalle 9.20 alle 9.30).
- SERVIZI IGIENICI SEZIONE B (bagno al piano terra).

Dalle 9.30 alle 9.40 il personale Ata provvederà all'igienizzazione e areazione.

- SERVIZI IGIENICI SEZIONE C (bagno al 1° piano dalle 9.40 alle 9.50).

2° SETTIMANA

- SERVIZI IGIENICI SEZIONE B (bagno al 1° piano dalle 9.20 alle 9.30).
- SERVIZI IGIENICI SEZIONE C (bagno pianoterra).

Dalle 9.30 alle 9.40 il personale Ata provvederà all'igienizzazione e areazione.

- SERVIZI IGIENICI SEZIONE A (bagno al 1° piano dalle 9.40 alle 9.50).

3° SETTIMANA

- SERVIZI IGIENICI SEZIONE C (bagno al 1° piano dalle 9.20 alle 9.30).
- SERVIZI IGIENICI SEZIONE A (bagno pianoterra).

Dalle 9.30 alle 9.40 il personale Ata provvederà all'igienizzazione e areazione.

- SERVIZI IGIENICI SEZIONE B (bagno al 1° piano dalle 9.40 alle 9.50).

**IL BAGNO 1 (al piano terra) NEI MOMENTI DI ACCOGLIENZA E DI USCITA SARA' A DISPOSIZIONE DELLE TRE SEZIONI:
AVENDO TRE PORTE, AD OGNUNA SARA' ASSEGNATA UNA SEZIONE.**

**IL BAGNO 2 (al primo piano) NEI MOMENTI DI ATTIVITA' IN SEZIONE SARA' A DISPOSIZIONE DELLE TRE SEZIONI:
AVENDO TRE PORTE, AD OGNUNA SARA' ASSEGNATA UNA SEZIONE.**